

【アートクレフクラブの取り組み・お客様へのお願い】



来館時の
アルコール消毒に
ご協力ください



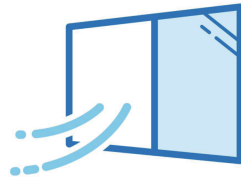
施設利用時の
マスク着用に
ご協力ください



来館時の検温に
ご協力ください



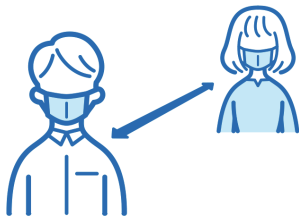
アルコール消毒液の
配置



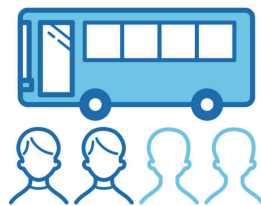
施設内換気の励行



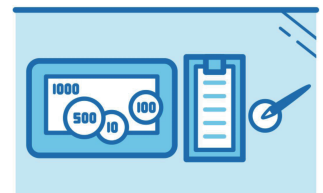
館内共用部の
消毒の強化



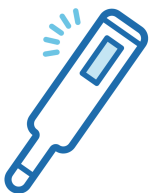
ソーシャル
ディスタンスの
徹底



送迎バスの乗車人数を
制限しています



会計時は
コイントレーを
使用いたします



検温の実施



手洗いの徹底