

【会社の概要】

社名： 株式会社サニーライフ
本社所在地： 〒803-0814 福岡県北九州市小倉北区大手町 5 番 5 号
TEL093-592-1157
ホームページ URL： <http://www.sunnylife.co.jp/>
互助会許可番号： 経済産業大臣許可（互）第 8009 号

会社理念

<社是>

- 一、心の通う人間関係を創る
- 一、心の通う仕事をする
- 一、心の通う職場を創る

<社訓>

- 一、互助の精神に則り地域社会の福祉増進に貢献する
- 一、誠実を旨とし信義礼節を重んじ和を以って王道を貫く
- 一、サービスの向上と原価の逡減に努め利益の公平な還元を期す

経営理念

わが社は先代創立者からの思いである社是・社訓を守り、社員一丸となってすべての業務に誇りと責任を持ち、常にお客様第一が大切であると考えております。お客様にとって大切な人生の節目となる冠婚葬祭に携わりながら、現場を受け持つスタッフは常にお客様の声に耳を傾け、心通う細やかなサービス向上と安全・安心と信頼を心がけております。また、お客様へかわることのない真心をもって仕事に取り組んでおり、伝統を重んじ地域の時代の流れに沿った改善改革と、「ふるさと北九州と共に歩む」ことをモットーに邁進したいと考えております。これからも冠婚葬祭のセレモニーにおける高品質なサービスのご提供を通じて、お客様に還元させていただくと共に、地域密着型の企業・北九州に生かされている企業として、互助の精神で地域の皆様方へ貢献できるよう努力して参ります。

株式会社サニーライフ
代表取締役 大西千里

【会社の沿革】

- 昭和 44 年： 冠婚葬祭助成会を発足、活動開始
- 昭和 46 年： 株式会社北九州冠婚葬祭助成会法人組織として改組
- 昭和 53 年： 大手町斎場《旧 北九州斎場》(小倉北区大手町)をオープン
- 昭和 57 年： 八幡陣山斎場《旧 八幡斎場》(八幡西区陣山)をオープン
- 昭和 58 年： 称号を株式会社サニーライフに変更
新本社ビル並びに戸畑斎場(戸畑区初音町)をオープン
- 平成 3 年 7 月： ミナト斎場(門司区小森江)をオープン
- 平成 3 年 7 月： 結婚式場アートクレフクラブ(八幡西区瀬板)を建設着工
- 平成 4 年 9 月： 同オープン
- 平成 6 年 2 月： 二島斎場(若松区二島)をオープン
- 平成 7 年 5 月： 三ヶ森斎場(八幡西区里中)をオープン
- 平成 8 年 9 月： 白山斎場(若松区白山)オープン
- 平成 11 年 10 月： 八幡東斎場(八幡東区荒生田)をオープン
- 平成 11 年 12 月： 中央町斎場(八幡東区中央)をオープン
- 平成 12 年 7 月： 本社所在地を戸畑区初音町より小倉北区大手町へ移転
- 平成 14 年 9 月： 嵐山斎場(小倉南区徳力)をオープン
- 平成 14 年 9 月： 寺迫斎場(小倉南区葛原東)をオープン
- 平成 15 年 3 月： アートクレフクラブ新館 マリアーノ・ダリをオープン
- 平成 17 年 10 月： 三ヶ森法事会館(八幡西区里中)をオープン
- 平成 18 年 11 月： 戸畑斎場新館(戸畑区沖台)をオープン
- 平成 21 年 9 月： アートクレフクラブをリニューアルオープン
- 平成 24 年 1 月： 大手町斎場をリニューアルオープン
- 平成 24 年 11 月： ミナト斎場をリニューアルオープン
- 平成 25 年 3 月： 白山斎場をリニューアルオープン
- 平成 25 年 10 月： 二島斎場をリニューアルオープン
- 平成 26 年 3 月： 三ヶ森斎場をリニューアルオープン
- 平成 26 年 12 月： 竹末斎場をリニューアルオープン
- 平成 28 年 4 月： 冠婚葬祭ショールーム・セミナーホール
サニーサテライト(八幡東区川淵町)をオープン
- 平成 28 年 8 月： 八幡陣山斎場をリニューアルオープン

【施行施設等】

葬儀会館

大手町斎場

福岡県北九州市小倉北区大手町 5-5

ミナト斎場

福岡県北九州市門司区小森江 2-1-18

寺迫斎場

福岡県北九州市小倉南区葛原東 2-2-7

嵐山斎場

福岡県北九州市小倉南区徳力 6-14-32

八幡東斎場

福岡県北九州市八幡東区荒生田 3-5-4

中央町斎場

福岡県北九州市八幡東区中央 2-12-5

八幡陣山斎場

福岡県北九州市八幡西区陣山 1-4-1

三ヶ森斎場

福岡県北九州市八幡西区里中 3-3-10

竹末斎場

福岡県北九州市八幡西区竹末 2-14-4

白山斎場

福岡県北九州市若松区白山 1-5-1

二島斎場

福岡県北九州市若松区鴨生田 1-2-3

戸畑斎場

福岡県北九州市戸畑区沖台 2-10-3

法事会館

福岡県北九州市八幡西区里中 3-3-10

結婚式場

アートクレフクラブ

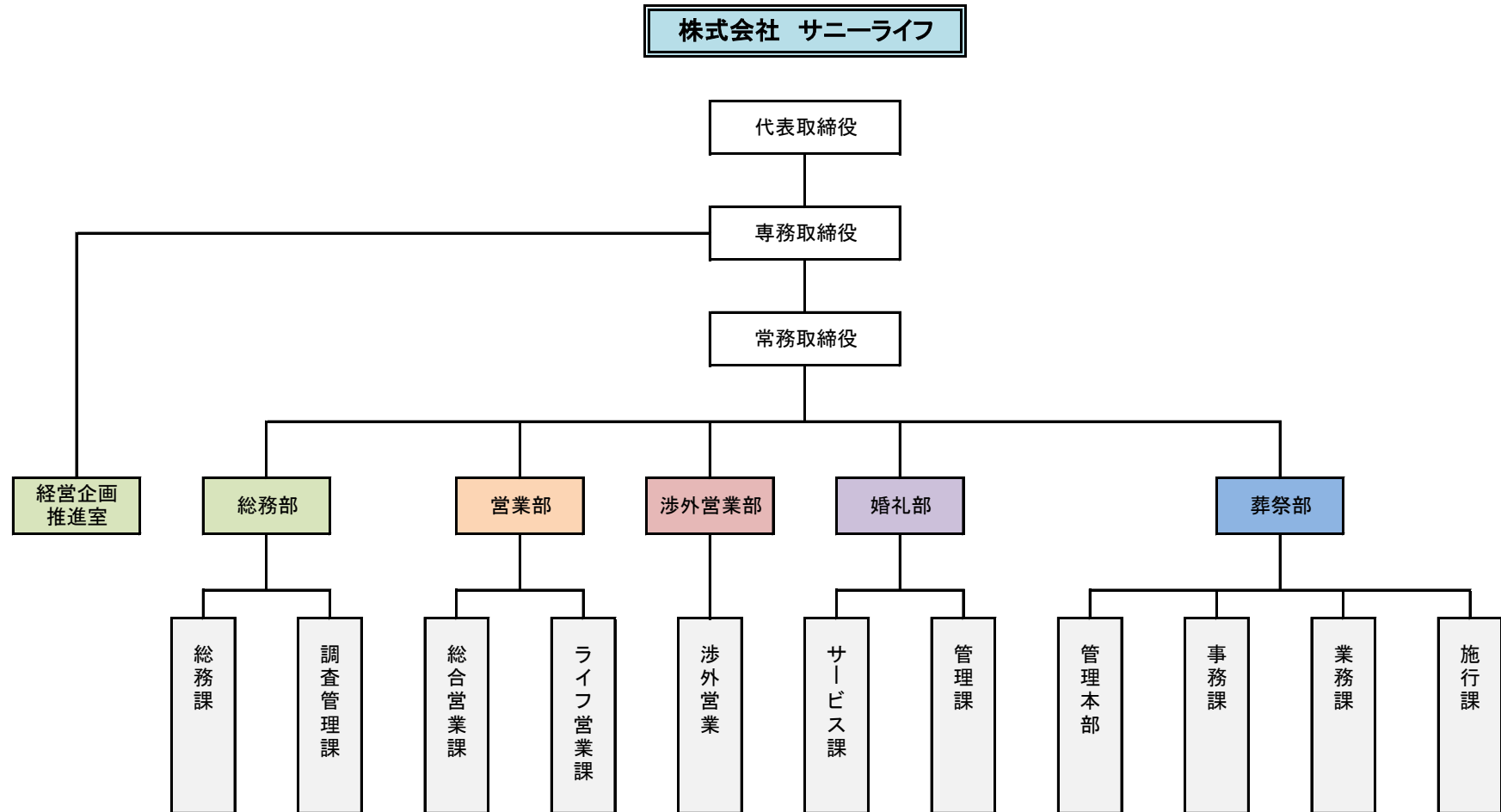
福岡県北九州市八幡西区瀬板 2-4-7

シヨールーム

サニーサテライト

福岡県北九州市八幡東区川湍町 4-20

株式会社サニーライフ 組織図



主要な事業に関する事項

| 項目 | 47期(2017年8月～2018年7月) | 単位 |
|---------|----------------------|-----|
| 前受金推移 | 7,499 | 百万円 |
| 会員数の推移 | 41,050 | 人 |
| 婚礼組数の推移 | 73 | 組 |
| 葬儀件数の推移 | 1,561 | 件 |
| 冠婚売上の推移 | 152 | 百万円 |
| 葬儀売上の推移 | 2,007 | 百万円 |

財務諸表(2016年7月期)

①貸借対照表の要旨

(単位:百万円)

| 科目 | 金額 | 科目 | 金額 |
|------|-------|----------|-------|
| 流動資産 | 1,878 | 流動負債 | 8,027 |
| 固定資産 | 6,803 | 施行前受金 | 7,499 |
| | | その他流動負債 | 528 |
| | | 固定負債 | 408 |
| | | 請負合計 | 8,435 |
| | | 株主資本 | 246 |
| | | 資本金 | 48 |
| | | その他利益剰余金 | 198 |
| | | 純資産合計 | 246 |
| 資産合計 | 8,681 | 負債・純資産合計 | 8,681 |

②損益計算書の要旨

(単位:百万円)

| 科目 | 金額 |
|------------|-------|
| 売上高 | 2,390 |
| 売上原価 | 941 |
| 売上総利益 | 1,449 |
| 販売費及び一般管理費 | 1,186 |
| 営業利益 | 263 |
| 営業外収益 | 42 |
| 営業外費用 | 16 |
| 経常利益 | 289 |
| 特別利益 | 0 |
| 特別損失 | 193 |
| 税引前当期純利益 | 96 |
| 法人税等充当額 | 40 |
| 当期純利益 | 56 |